



# R A P P O R T

-----

## CONCOURS « C » ENITA 2010

RECRUTEMENT Titulaires du BTSA, de certains BTS ou DUT

### CONCOURS COMMUN d' ADMISSION aux écoles du groupe ENITA

- AgroSup Dijon (cursus Agronomie)
- E.N.I.T.A. de Bordeaux (cursus Agronomie)
- VetAgro Sup Clermont-Ferrand (cursus Agronomie)
- Oniris Nantes Atlantique (cursus Agroalimentaire)

MINISTÈRE de l'AGRICULTURE  
**Service des Concours Agronomiques et Vétérinaires de Bordeaux**

1, cours du Général de Gaulle

**CS 40201 - 33175 GRADIGNAN CEDEX**

Téléphone : 05.57.35.07.20 - Télécopie : 05.57.35.07.24 - Email : [contact@concours-agro-veto-bordeaux.fr](mailto:contact@concours-agro-veto-bordeaux.fr)

Internet : [www.concours-agro-veto-bordeaux.fr](http://www.concours-agro-veto-bordeaux.fr)

-----

# S O M M A I R E

## **1ère partie : BILAN GLOBAL**

Présentation du concours .....	p. 4
Le recrutement .....	p. 5

## **2ème partie : RESULTATS**

L'évolution des effectifs.....	p. 9
--------------------------------	------

Les effectifs et résultats par diplômes du secondaire.....	p. 9
--	------

Les effectifs et résultats selon les formations BAC + 2 .....	p. 10
♦ Les titulaires de B.T.S.A.....	p. 10
♦ Les titulaires de D.U.T.....	p. 11
♦ Les titulaires de B.T.S.....	p. 11

Les résultats selon le type de préparation et les classes Post-BTS...	p. 12
---	-------

La notation .....	p. 13
♦ Pour l'ensemble des candidats :	
⇒ répartition des notes et moyennes générales par matières.....	p. 13
♦ L'évolution des moyennes .....	p. 14

# 1<sup>ère</sup> Partie

\*\*\*\*\*

**B I L A N   G L O B A L**

## PRESENTATION du CONCOURS

➤ **Le Concours « C » ENITA** est ouvert d'une part **aux titulaires** de l'un des diplômes suivants, d'autre part **aux élèves en situation d'obtenir l'un de ces mêmes diplômes** l'année du concours :

⇒ **Brevet de Technicien Supérieur Agricole (B.T.S.A.)**

⇒ **Brevet de Technicien Supérieur (B.T.S.) :**

- |   |  |
|---|--|
| ⇒ agroéquipement<br>⇒ chimiste<br>⇒ bioanalyses et contrôles/biochimiste<br>⇒ diététique<br>⇒ hygiène, propreté, environnement<br>⇒ informatique et réseaux pour l'industrie et les services techniques/informatique industrielle<br>⇒ mécanique et automatismes industriels<br>⇒ qualité dans les industries alimentaires et les bio-industries<br>⇒ techniques physiques pour l'industrie et le laboratoire | ⇒ analyses biologiques/ Analyses de biologie médicale<br>⇒ biotechnologie<br>⇒ contrôle industriel et régulation automatique<br>⇒ industries céréalières<br>⇒ maintenance industrielle<br>⇒ métiers de l'eau |
|---|--|

⇒ **Diplôme Universitaire de Technologie (D.U.T.) :**

- |   |  |
|---|--|
| ⇒ génie biologique/biologie appliquée<br>⇒ génie chimique, génie des procédés/génie chimique<br>⇒ mesures physiques | ⇒ chimie<br>⇒ génie thermique et énergie<br>⇒ hygiène, sécurité, environnement |
|---|--|

⇒ **Diplôme de Technicien Supérieur de la Mer** délivré par l'Institut National des Techniques de la Mer du Centre National des Arts et Métiers.

### ➤ **Les épreuves écrites d'admissibilité :**

**\* Des centres d'écrit ont été ouverts à :**

- |  |   |                           |
|--|---|---------------------------|
| ⇒ Amiens,<br>⇒ Besançon,<br>⇒ Bordeaux,<br>⇒ Clermont-Ferrand, | ⇒ Dijon,<br>⇒ Montpellier,<br>⇒ Rennes,<br>⇒ Rodez, | ⇒ Toulouse,<br>⇒ Valence. |
|--|---|---------------------------|

**\* Les épreuves écrites ont eu lieu les :**

Dates	Horaires	Matières	Durée
<b>Lundi 3 mai 2010</b>	9 h à 12 h	Biologie	3 h
	14 h à 16 h	Chimie	2 h
	16 h 30 à 18 h 30	Physique	2 h
<b>Mardi 4 mai 2010</b>	8 h à 12 h	Français	4 h
	13 h 30 à 16 h 30	Mathématiques	3 h

➤ **Les épreuves orales d'admission** se sont déroulées **du 21 au 25 juin 2010** à l'ENITA de Bordeaux

Matières	Durée Approximative	
	<i>Préparation</i>	<i>Epreuve</i>
<b>ENTRETIEN</b>	-	30 mn
<b>BIOLOGIE</b>	30 mn	30 mn
<b>LANGUE VIVANTE obligatoire</b> (a)	1 heure	30 mn
<b>LANGUE VIVANTE facultative</b> (a) (b) (c)	1 heure	30 mn

(a) : langue à choisir parmi l'anglais, l'allemand et l'espagnol

(b) : la langue facultative choisie sera différente de la langue obligatoire

(c) : pour le classement, seuls les points au-dessus de la moyenne sont comptabilisés.

## LE RECRUTEMENT

### • Les places offertes :

Les **70** places offertes sur ce concours au titre des quatre **Ecoles du réseau ENITA** étaient réparties comme suit :

AgroSup Dijon	26	(dont 2 places d'élève Fonctionnaire)
ENITA de Bordeaux	14	(dont 1 place d'élève Fonctionnaire)
VetAgro Sup Clermont-Ferrand	22	(dont 1 place d'élève Fonctionnaire)
Oniris Nantes Atlantique	8	

### • Les résultats :

A la suite des épreuves écrites, le jury a établi une liste d'admissibilité de 159 noms.

A l'issue des épreuves orales, sur décision du jury, après délibération et compte tenu des résultats :

- ⇒ **70** candidats ont été déclarés **admis** sur **liste principale**,
- ⇒ **72** candidats ont été **inscrits** sur **liste complémentaire**.

● **Les effectifs recrutés :**

**AgroSup Dijon : 24 élèves / 24 places**

BOUCHARD	Ludovic	14 <sup>ème</sup>
BARDEY	Pierre-Etienne	59 <sup>ème</sup>
DUFFY	Ségolène	67 <sup>ème</sup>
TAUFFLIEB	Guillaume	96 <sup>ème</sup>
AZDOUD	Mehdi	101 <sup>ème</sup>
DAOUDAL	Mélanie	105 <sup>ème</sup>
VERGER	Audrey	106 <sup>ème</sup>
VIGNERAS	Charlotte	107 <sup>ème</sup>
DUPEYRON	Aurélié	109 <sup>ème</sup>
PETEL	Juliette	110 <sup>ème</sup>
HYGONNET	Laure	114 <sup>ème</sup>
LE MENEZ	Kristel	115 <sup>ème</sup>
BALTHAZAR	Elodie	116 <sup>ème</sup>
PERRINEL	Nolwenn	117 <sup>ème</sup>
DIDIER	Emeline	118 <sup>ème</sup>
MOINARD	Benoît	119 <sup>ème</sup>
HAURAT	Sylvain	120 <sup>ème</sup>
DOUAUD	Sophie	121 <sup>ème</sup>
ADMIRAL	Malory	122 <sup>ème</sup>
FERRAGNE	Marie	125 <sup>ème</sup>
SIMONINI	Aurélien	126 <sup>ème</sup>
MATHIEU	Hélène	127 <sup>ème</sup>
LEGENDRE	Héloïse	128 <sup>ème</sup>
BAYEUX	Mathias	129 <sup>ème</sup>

**AgroSup Dijon : 2 élèves fonctionnaires / 2 postes**

KIRSCH	Alessandra	11 <sup>ème</sup>
RUIZ	Alexandre	41 <sup>ème</sup>

**ENITA Bordeaux : 13 élèves / 13 places**

VALETTE	Paul	54 <sup>ème</sup>
PASCAL	Jean-Baptiste	55 <sup>ème</sup>
SOUQUET	Pauline	64 <sup>ème</sup>
PITARCH	Anaïs	74 <sup>ème</sup>
BERNADAS	Gaëlle	77 <sup>ème</sup>
CARTEREAU	David	80 <sup>ème</sup>
TALARMEIN	Virginie	81 <sup>ème</sup>
DOUSTE-BACQUE	Laure	82 <sup>ème</sup>
ESTRADE	Léa	83 <sup>ème</sup>
GABRIEL	Hugo	84 <sup>ème</sup>
VOISIN	Héloïse	86 <sup>ème</sup>
GAROUSTE	Jérémy	87 <sup>ème</sup>
TINLAND	Karen	98 <sup>ème</sup>

**ENITA Bordeaux : 1 élève fonctionnaire / 1 poste**

CHASSAGNE	Aurélien	60 <sup>ème</sup>
-----------	----------	-------------------

**ENITA Clermont-Ferrand : 21 élèves / 21 places**

LOSCO	Alexandre	22 <sup>ème</sup>
DIOS	Stéphanie	44 <sup>ème</sup>
DAVID	Audrey	50 <sup>ème</sup>
FAYN	Marjolaine	61 <sup>ème</sup>
PINCEMIN	Audrey	69 <sup>ème</sup>
PELLAT	Adélaïde	71 <sup>ème</sup>
DAGUENE	Marion	73 <sup>ème</sup>
DE TONNAC	Auriane	76 <sup>ème</sup>
VALLET	Julie	79 <sup>ème</sup>
FAGES	Paul	88 <sup>ème</sup>
VERGNOLLE	Célia	90 <sup>ème</sup>
TENAUD	Alexia	91 <sup>ème</sup>
BEYLE	Rémy	92 <sup>ème</sup>
BALLIEUX	Estelle	94 <sup>ème</sup>
DE CHERANCE	Sophie	95 <sup>ème</sup>
LEBORGNE	Mathilde	97 <sup>ème</sup>
LEPORTIER	Maxime	99 <sup>ème</sup>
BERTRAND	Lise	100 <sup>ème</sup>
TAURIAC	Romain	102 <sup>ème</sup>
BIETZ	Emmanuelle	103 <sup>ème</sup>
LAVIALLE	Paul	104 <sup>ème</sup>

**ENITA Clermont-Fd : 1 élève fonctionnaire / 1 poste**

BES	Carole	85 <sup>ème</sup>
-----	--------	-------------------

**ENITIAA Nantes : 6 élèves / 8 places**

BOUCHET	Clotilde	93 <sup>ème</sup>
SCHILLIGER	Dorian	111 <sup>ème</sup>
GRACIA	Lucie	130 <sup>ème</sup>
BEN HADJ ALI	Leila	131 <sup>ème</sup>
FAURE	Emmanuelle	135 <sup>ème</sup>
COFFRE	Audrey	137 <sup>ème</sup>

## 2<sup>ème</sup> Partie

\*\*\*\*\*

**R E S U L T A T S**



## L'EVOLUTION des EFFECTIFS

Années	2010	2009	2008	2007	2006	2005	2004	2003
Nombre de Places	70	79	92	94	97	100	103	104
Nombre d'Inscrits	242	240	223	247	270	294	303	378
Nombre de Classés	231	236	212	232	254	277	275	355
Nombre d'Admissibles	159	158	150	151	155	181	177	183
Rang du dernier admis en liste principale	70 <sup>ème</sup>	79 <sup>ème</sup>	92 <sup>ème</sup>	94 <sup>ème</sup>	97 <sup>ème</sup>	100 <sup>ème</sup>	103 <sup>ème</sup>	104 <sup>ème</sup>
Rang du dernier inscrit en liste complémentaire	142 <sup>ème</sup>	137 <sup>ème</sup>	132 <sup>ème</sup>	137 <sup>ème</sup>	136 <sup>ème</sup>	164 <sup>ème</sup>	157 <sup>ème</sup>	157 <sup>ème</sup>
Rang du dernier candidat appelé	137 <sup>ème</sup>	137 <sup>ème</sup>	132 <sup>ème</sup>	137 <sup>ème</sup>	133 <sup>ème</sup>	164 <sup>ème</sup>	157 <sup>ème</sup>	154 <sup>ème</sup>

## Les EFFECTIFS et RESULTATS par DIPLOMES du SECONDAIRE

BAC	INSCRITS (242 candidats)			ADMIS en L.P (70 candidats)			INSCRITS en L.C (72 candidats)			% Taux de réussite LP + LC
	Total	dont mention	%	Total	dont mention	%	Total	dont mention	%	
ES	1	1	0,42	-	-	-	-	-	-	-
BT	1	-	0,42	-	-	-	-	-	-	-
TI	1	-	0,42	-	-	-	-	-	-	-
SMS	2	1	0,82	-	-	-	1	1	1,39	50,00
S	212	118	87,60	67	53	95,72	65	38	90,28	62,26
STAE	18	15	7,43	2	2	2,85	5	5	6,94	38,88
STL	4	3	1,65	-	-	-	1	1	1,39	25,00
Bac Pro	1	1	0,42	-	-	-	-	-	-	-
Bac Etranger	2	-	0,82	1	-	1,43	-	-	-	-
<b>TOTAL</b>	<b>242</b>	<b>139</b>	<b>100</b>	<b>70</b>	<b>55</b>	<b>100</b>	<b>72</b>	<b>45</b>	<b>100</b>	<b>58,67</b>

STAE : Sciences et Technologies de l'Agronomie et de l'Environnement

STL : Sciences et Technologies de Laboratoire

STPA : Sciences et Technologies du Produit Agro-Alimentaire

# Les EFFECTIFS et RESULTATS selon les FORMATIONS BAC + 2 – Les écoles d'affectation des élèves intégrés

B.T.S.A.	INSCRITS (242 inscrits)		ADMISSIBLES (159 admissibles)		ADMIS L.P (70 candidats)		INSCRITS L.C (72 candidats)		Tx de REUSSITE L.P + L.C		INTEGRES				Total Intégrés
	Total	Dont Post-BTS	Total	Dont Post-BTS	Total	Dont Post-BTS	Total	Dont Post-BTS	Total	Dont Post-BTS	B	C	D	N	
<b><u>Secteur de Production</u></b>															
- Analyse Conduite Syst. Expl.	5	3	2	2	-	-	1	1	20,00	33,33	-	1	-	-	1
- Productions Animales	56	53	36	35	12	12	19	18	55,35	56,60	1	7	10	1	19
- Aquaculture	2	2	2	2	1	1	1	1	100,00	100,00	1	-	-	-	1
<i>Option Productions Horticoles</i>	-	-	-	-	-	-	-	-	-	-	-	-	-	-	-
- Productions Florales	-	-	-	-	-	-	-	-	-	-	-	-	-	-	-
- Productions Fruitières	-	-	-	-	-	-	-	-	-	-	-	-	-	-	-
- Productions Horticoles	1	-	-	-	-	-	-	-	-	-	-	-	-	-	-
- Pépinières	-	-	-	-	-	-	-	-	-	-	-	-	-	-	-
<i>Option Technologies Végétales</i>	-	-	-	-	-	-	-	-	-	-	-	-	-	-	-
- Agronomie Systèmes de Culture	5	3	1	1	1	1	-	-	20,00	33,33	-	-	-	-	-
- Protection Cultures	1	-	-	-	-	-	-	-	-	-	-	-	-	-	-
- Protection Nature	-	-	-	-	-	-	-	-	-	-	-	-	-	-	-
- Viticulture Œnologie	3	3	3	3	2	2	1	1	100,00	100,00	2	-	-	-	2
- Semences	3	3	2	2	-	-	2	2	66,66	66,66	-	-	2	-	2
<b><u>Secteur Transf. Produits</u></b>															
- Industries Alimentaires	8	4	3	3	-	-	3	3	37,50	75,00	-	2	-	1	3
- Industries Viandes/Laitière	6	5	3	3	1	1	2	2	50,00	60,00	-	2	-	-	2
- Analyses Agricoles Biol Biotech	32	29	21	20	13	13	7	6	62,50	65,51	2	1	2	-	5
<b><u>Secteur Commercialisation</u></b>															
- Techn. Com. Prod. Origine Forestière	1	-	-	-	-	-	-	-	-	-	-	-	-	-	-
<b><u>Secteur Aménagement</u></b>															
- Aménagements paysagers	2	2	1	1	-	-	1	1	50,00	50,00	-	-	1	-	1
- Gestion Services d'Eau	3	3	2	2	-	-	-	-	-	-	-	-	-	-	-
- Maîtrise de l'Eau en Agriculture	6	6	3	3	-	-	2	2	33,33	33,33	-	-	-	-	-
- Etu. et Projet Aménag. Hydraulique	3	3	1	1	-	-	1	1	33,33	33,33	1	-	-	-	1
- Gestion Forestière	5	4	3	3	3	3	-	-	60,00	75,00	-	-	-	1	1
- Développement Régions Chaudes	1	-	-	-	-	-	-	-	-	-	-	-	-	-	-
- Gestion Espace Naturel -	6	4	3	3	-	-	2	2	33,33	50,00	-	-	2	-	2
<b><u>Secteur Equipement Agricole</u></b>															
- Génie Equipements Agricoles	2	2	2	2	2	2	-	-	100,00	100,00	-	-	2	-	2
<b>TOTAL</b>	<b>151</b>	<b>129</b>	<b>88</b>	<b>86</b>	<b>35</b>	<b>35</b>	<b>42</b>	<b>40</b>	<b>50,99</b>	<b>58,14</b>	<b>7</b>	<b>13</b>	<b>19</b>	<b>3</b>	<b>42</b>

⇒ Les Titulaires du D.U.T

D.U.T	INSCRITS (242 inscrits)		ADMISSIBLES (159 admissibles)		ADMIS L.P (70 candidats)		INSCRITS L.C (72 candidats)		Tx de REUSSITE L.P + L.C		INTEGRES				Total Intégrés
	Total	Dont Post-BTS	Total	Dont Post-BTS	Total	Dont Post-BTS	Total	Dont Post-BTS	Total	Dont Post-BTS	B	C	D	N	
<b>Génie Biologique</b>															
- Agronomie	33	33	26	26	12	12	13	13	75,75	75,75	3	7	2	1	13
- Analyses Biologiques & Biochimiques	22	21	17	17	14	14	3	3	77,27	80,95	-	1	1	1	3
- Industries Alimentaires & Biologiques	12	11	11	11	4	4	5	5	75,00	81,81	1	-	2	1	4
- Diététique	1	1	1	1	-	-	1	1	100,00	100,00	1	-	-	-	1
- Génie Environnement	4	4	4	4	2	2	2	2	100,00	100,00	-	1	1	-	2
<b>Chimie</b>	1	1	1	1	-	-	1	1	100,00	100,00	1	-	-	-	1
<b>Génie Thermique et Energie</b>	-	-	-	-	-	-	-	-	-	-	-	-	-	-	-
<b>Mesures Physiques</b>	-	-	-	-	-	-	-	-	-	-	-	-	-	-	-
<b>TOTAL</b>	<b>73</b>	<b>71</b>	<b>60</b>	<b>60</b>	<b>32</b>	<b>32</b>	<b>25</b>	<b>25</b>	<b>78,08</b>	<b>80,28</b>	<b>6</b>	<b>9</b>	<b>6</b>	<b>3</b>	<b>24</b>

⇒ Les Titulaires du B.T.S

B.T.S.	INSCRITS (242 inscrits)		ADMISSIBLES (159 admissibles)		ADMIS L.P (70 candidats)		INSCRITS L.C (72 candidats)		Tx de REUSSITE L.P + L.C		INTEGRES				Total Intégrés
	Total	Dont Post-BTS	Total	Dont Post-BTS	Total	Dont Post-BTS	Total	Dont Post-BTS	Total	Dont Post-BTS	B	C	D	N	
- Analyses Biologiques	5	4	4	4	1	1	3	3	80,00	100,00	-	-	1	-	1
- Bioanalyses & Contrôles/Biochimiste	7	6	5	5	1	1	2	2	42,85	50,00	1	-	-	-	1
- Biotechnologie	2	1	1	1	1	1	-	-	50,00	100,00	-	-	-	-	-
- Agroéquipement	1	-	-	-	-	-	-	-	-	-	-	-	-	-	-
- Industries Alimentaires & Bio-industries	1	-	-	-	-	-	-	-	-	-	-	-	-	-	-
- Métier de l'eau	1	1	1	1	-	-	-	-	-	-	-	-	-	-	-
- Esthétique cosmétique	1	1	-	-	-	-	-	-	-	-	-	-	-	-	-
<b>TOTAL</b>	<b>18</b>	<b>13</b>	<b>11</b>	<b>11</b>	<b>3</b>	<b>3</b>	<b>5</b>	<b>5</b>	<b>44,44</b>	<b>61,53</b>	<b>1</b>	<b>-</b>	<b>1</b>	<b>-</b>	<b>2</b>

# Les RESULTATS selon le TYPE de PREPARATION et les CLASSES POST-BTS

	Ins-crits	% Ins-crits	Abs. écrit	Admis-sibles	Non Admis-sibles	Abs. Oral	Éliminés à l'oral	Admis L.P.	Inscrits L.C.	Ont reçu une proposition d'affectation	Démis-sions	Ont intégré	Répartition des admis			
													B	C	D	N
<b>Classes POST BTS-DUT</b>																
AMIENS	22	9,09	-	17	5	2	2	2	11	9	-	9	1	6	2	-
BESANÇON	20	8,26	-	11	9	-	1	5	5	8	2	6	-	-	5	1
BORDEAUX	16	6,61	-	15	1	-	1	5	9	10	1	9	5	1	3	-
CLT-FERRAND	20	8,26	-	18	2	1	2	6	9	10	1	9	1	4	1	3
DIJON	18	7,44	-	12	6	-	2	3	7	4	-	4	-	1	2	1
MONTPELLIER	15	6,20	-	8	7	-	-	2	6	6	-	6	3	-	2	1
RENNES	33	13,64	-	27	6	-	-	21	6	6	1	5	1	2	2	-
RODEZ	22	9,09	1	15	6	-	3	6	6	5	-	5	-	2	3	-
TOULOUSE	27	11,16	-	20	7	1	-	12	7	11	2	9	2	5	2	-
VALENCE	20	8,26	-	14	6	-	2	8	4	5	1	4	-	1	3	-
<b>TOTAL</b>	<b>213</b>	<b>88,01</b>	<b>1</b>	<b>157</b>	<b>55</b>	<b>4</b>	<b>13</b>	<b>70</b>	<b>70</b>	<b>74</b>	<b>8</b>	<b>66</b>	<b>13</b>	<b>22</b>	<b>25</b>	<b>6</b>
<b>CNPR</b>	6	2,48	-	1	5	-	-	-	1	1	-	1	1	-	-	-
<b>Prépa antérieure</b>	3	1,24	-	1	2	-	-	-	1	1	-	1	-	-	1	-
<b>Sans Prépa (1)</b>	20	8,27	10	-	10	-	-	-	-	-	-	-	-	-	-	-
<b>TOTAL</b>	<b>242</b>	<b>100</b>	<b>11</b>	<b>159</b>	<b>72</b>	<b>4</b>	<b>13</b>	<b>70</b>	<b>72</b>	<b>76</b>	<b>8</b>	<b>68</b>	<b>14</b>	<b>22</b>	<b>26</b>	<b>6</b>

**B** = ENITA de Bordeaux

**D** = AgroSup Dijon

**C** = VetAgro Sup Clermont-Ferrand

**N** = Oniris Nantes Atlantique

(1) Sans prépa. = candidat individuel

L.P. = Liste Principale - L.C. = Liste complémentaire

## La NOTATION

Au vu des résultats obtenus, **70 candidats** ont été admis sur **liste principale** et **72 candidats** ont été inscrits sur **liste complémentaire**.

Moyenne Générale du <b>Premier</b> du Concours	<b>16,075</b>
Moyenne Générale du <b>Dernier</b> Admis en <b>Liste Principale</b>	<b>11,450</b>
Moyenne Générale du <b>Dernier</b> Inscrit en <b>Liste Complémentaire</b>	<b>8,600</b>
Moyenne Générale du <b>Dernier</b> Candidat <b>Intégré</b> (137 <sup>ème</sup> )	<b>9,200</b>

⇒ **L' ENSEMBLE DES CANDIDATS** : répartition des notes et moyennes générales par matières

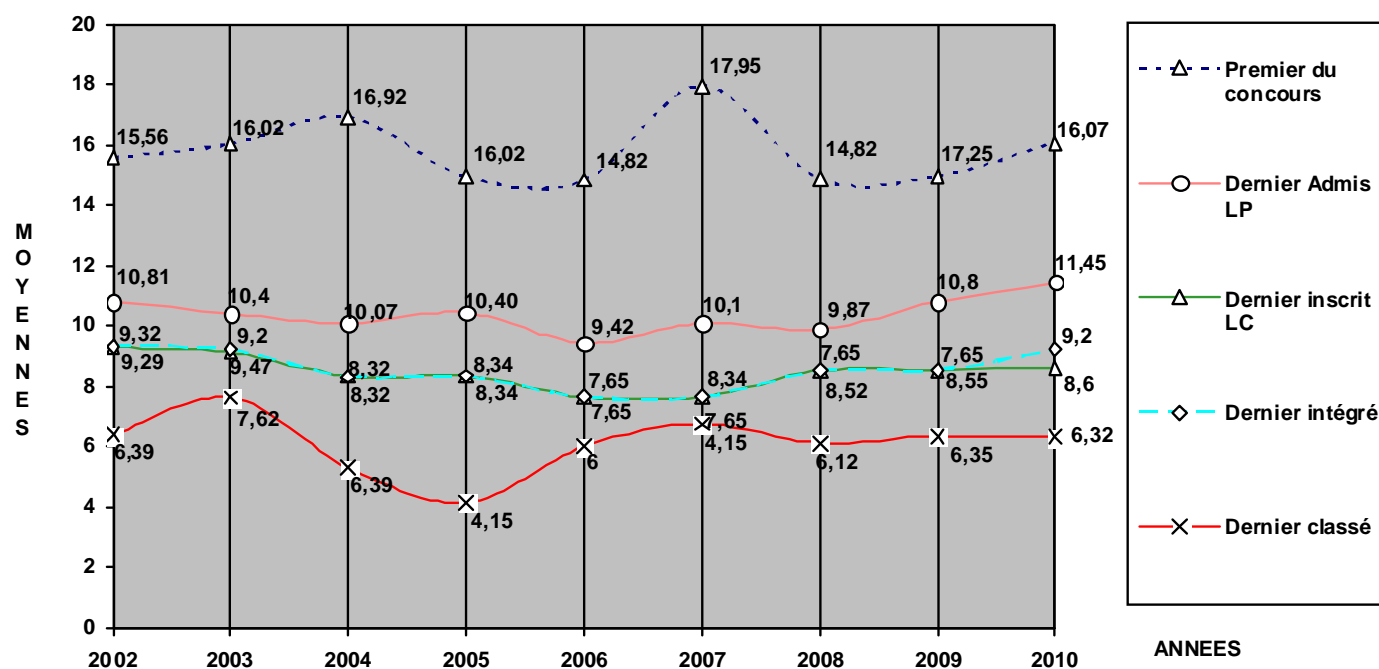
	< 5	dont classes prépa.	5 ≤ n < 10	dont classes prépa.	10 ≤ n < 15	dont classes prépa.	≥ 15	dont classes prépa.	Moyenne	Moyenne classes prépa.
<b>ECRIT</b> (231 présents dont 213 Post-BTS année 2009/2010)										
Français	11	<b>6</b>	154	<b>144</b>	66	<b>63</b>	-	-	8,43	<b>8,60</b>
Maths.	64	<b>50</b>	86	<b>82</b>	57	<b>57</b>	24	<b>24</b>	8,34	<b>8,83</b>
Biologie	44	<b>29</b>	106	<b>103</b>	70	<b>70</b>	11	<b>11</b>	8,37	<b>8,81</b>
Physique	71	<b>55</b>	95	<b>94</b>	59	<b>58</b>	6	<b>6</b>	7,36	<b>7,82</b>
Chimie	27	<b>14</b>	102	<b>98</b>	88	<b>87</b>	14	<b>14</b>	9,29	<b>9,77</b>
<b>ORAL</b> (155 présents dont 151 Post-BTS année 2009/2010)										
Entretien	1	<b>1</b>	28	<b>28</b>	77	<b>76</b>	49	<b>46</b>	12,75	<b>12,76</b>
Biologie	13	<b>13</b>	56	<b>52</b>	64	<b>64</b>	22	<b>22</b>	10,10	<b>10,16</b>
L.V.O.	-	-	28	<b>28</b>	90	<b>86</b>	37	<b>37</b>	12,45	<b>12,45</b>
L.V.F.	2	<b>2</b>	12	<b>12</b>	37	<b>37</b>	5	<b>5</b>	11,37	<b>11,37</b>

**L.V.O. = Langue Vivante Obligatoire**

**L.V.F. = Langue Vivante Facultative**

## ⇒ Evolution des moyennes

	2002	2003	2004	2005	2006	2007	2008	2009	2010
<b>Premier du concours</b>	15,56	16,02	16,92	14,95	14,82	17,25	14,87	14,95	16,07
<b>Dernier admis en liste principale</b>	10,81	10,40	10,07	10,43	9,42	10,10	9,87	10,80	11,45
<b>Dernier inscrit en liste complémentaire</b>	9,29	9,12	8,32	8,34	7,65	7,65	8,52	8,55	8,60
<b>Dernier intégré</b>	9,32	9,20	8,32	8,34	7,65	7,65	8,52	8,55	9,20
<b>Dernier classé</b>	6,39	7,62	5,30	4,15	6,00	6,75	6,12	6,35	6,32



LP : Liste Principale  
LC : Liste Complémentaire

***La rédaction du rapport annuel est l'occasion de faire le bilan du recrutement de la session qui s'achève.***

***Les principaux faits et chiffres du concours sont consignés dans ce document.***

***Que tous ceux qui ont contribué au bon déroulement de ce concours en soient remerciés.***

***Gradignan, octobre 2010***

MINISTERE de l'AGRICULTURE  
**Service des Concours Agronomiques et Vétérinaires de Bordeaux**

1, cours du Général de Gaulle

**CS 40201 - 33175 GRADIGNAN CEDEX**

Téléphone : 05.57.35.07.20 - Télécopie : 05.57.35.07.24 - Email : [contact@concours-agro-veto-bordeaux.fr](mailto:contact@concours-agro-veto-bordeaux.fr)

Internet : [www.concours-agro-veto-bordeaux.fr](http://www.concours-agro-veto-bordeaux.fr)